

КИЇВСЬКИЙ СТОЛИЧНИЙ УНІВЕРСИТЕТ ІМЕНІ БОРИСА ГРІНЧЕНКА  
ФАХОВИЙ КОЛЕДЖ «УНІВЕРСУМ»

ЗАТВЕРДЖЕНО

Приймальною комісією

Протокол від 04 травня 2026 р. № 4

Голова Приймальної комісії

Зоя ГЕЙХМАН



ПРОГРАМА

творчого конкурсу з образотворчого мистецтва

Галузь знань:	А Освіта
Спеціальність:	А4 Середня освіта
Предметна спеціальність:	А4.12 Мистецтво. Образотворче мистецтво
Освітньо-професійна програма:	0.А4.12.01 Образотворче мистецтво
Освітньо-професійний ступінь:	фаховий молодший бакалавр
На основі:	базової середньої освіти

РОЗГЛЯНУТО І СХВАЛЕНО

на засіданні циклової комісії  
образотворчого мистецтва і дизайну

Протокол від 01 травня 2026 р. № 7

Голова циклової комісії

Олена КАЗІМІРЕНКО

## ПОЯСНЮВАЛЬНА ЗАПИСКА

Творчий конкурс з образотворчого мистецтва складається з одного туру та проводиться в один день.

**Мета** творчого конкурсу – визначення та оцінювання творчих здібностей вступників за спеціальністю А4 Середня освіта, освітньо-професійної програми Образотворче мистецтво.

**Завданням** творчого конкурсу з образотворчого мистецтва є визначення:

- художньо-творчих здібностей вступників;
- здатність мислити творчо;
- вміння бачити пропорції, перспективні зміни, будувати зображення та розташовувати його на площині аркуша;
- володіння основами лінійної та повітряної перспективи;
- вміння володіти основними законами, методами та засобами композиції;
- вміння передавати кольорові та світлотіньові співвідношення засобами акварельного живопису.

**Форма проведення** – дистанційна (онлайн), на платформі Zoom.

**Практичне завдання з образотворчого мистецтва:** створення живописної композиції на основі натюрморту з предметів побуту. Робота виконується в техніці акварельного живопису за фотозображенням натури, що надається екзаменаційною комісією.

Формат зображення А4, термін виконання – 80 хвилин.

**Матеріали та інструменти:** папір формату А4, олівці, пензлі, акварель, ємність для води, палітра. Вступники повинні мати всі необхідні матеріали та інструменти для виконання творчого завдання.

При виконанні завдання необхідно:

- укомпонувати зображення на площині паперу;
- виконати побудову постановки з урахуванням форм, пропорцій, співвідношень предметів натюрморту;
- виявити перспективу зображуваних форм;
- проявити практичні вміння володіння технікою акварельного живопису;
- виявити об'єм форм, співвідношення світла та тіні, тепло-холодність, контрастність постановки;
- досягти цілісності та художньої виразності живописного зображення.

### **Вимоги до проведення творчого конкурсу у дистанційному форматі**

1. Напередодні фахового випробування посилання на конференцію Zoom буде надіслано кожному вступнику на особисту електронну пошту зазначену під час подачі заяви в електронному кабінеті вступника.

2. За 30 хвилин до початку творчого конкурсу вступники встановлюють відеозв'язок за допомогою додатка Zoom, перевіряють роботу мікрофона та веб-

камери, забезпечують правильне розміщення гаджета, з якого буде транслюватися їхня онлайн-робота під час іспиту. Якщо виникли проблеми зі з'єднанням, повідомляйте модератора за допомогою листування в чаті зустрічі.

Вимоги до розміщення гаджета для відеотрансляції: під час виконання завдання зображення екрана має охоплювати обличчя, частину корпусу вступника, його робоче місце.

Відеотрансляція має засвідчувати, що вступник працює самостійно!

3. На момент початку іспиту вступник має бути присутнім онлайн на платформі Zoom з увімкненою камерою, яка повністю відображає його обличчя. Починається відеозапис фахового випробування!!!

4. Під час вступної організаційної частини кожен вступник ідентифікується (називає своє прізвище та ім'я, демонструє на камеру свою ID-картку). Потім вступники отримують доступ до натури (трансляція на екрані зустрічі) та починають працювати. Екзаменатор контролює час виконання завдання.

5. Після закінчення виконання завдання вступники надсилають фотографію виконаної роботи на пошту, зазначену екзаменатором на початку випробування.

6. Після підтвердження екзаменатором наявності листа від вступника, останній залишає сесію.

7. Після завершення випробування предметна екзаменаційна комісія обговорює та виставляє бали за практичні роботи згідно з критеріями, зазначеними в цій програмі.

8. Результати фахових випробувань оприлюднюються на сайті Коледжу.

У процесі організації проведення фахового випробування онлайн вступник особисто несе відповідальність:

- за свій академічний зовнішній вигляд;
- за належні умови облаштування робочого місця, з якого буде відбуватися відеотрансляція роботи під час випробування;
- за дотримання режиму тиші та невтручання сторонніх осіб.

### **Критерії оцінювання роботи**

Максимальна кількість балів за творчу роботу з образотворчого мистецтва – 200 балів. Особи, які набрали менше ніж 100 балів, до участі в конкурсному відборі не допускаються. Оцінювання має накопичувальний характер, визначення бала здійснюється на основі нарахування балів за наведеними критеріями в Таблиці 1 та включає до десяти додаткових балів за успішне закінчення підготовчих курсів для вступу до Коледжу Таблиця 2.

Таблиця 1.

№ п/п	Критерій оцінювання	кількість балів
<b>I. Композиція та колористичне вирішення (98 балів)</b>		
3.	<p><i>Співрозмірність елементів до формату</i> <b>має 6 балів:</b>  Знайдено оптимальний розмір зображуваних елементів до формату  Частково порушено співвідношення елементів натури до формату  Зображення замале або занадто велике на форматі</p>	<p style="text-align: center;">6</p> <p style="text-align: center;">4</p> <p style="text-align: center;">2</p>
4.	<p><i>Розташування елементів на зображуваній площині</i> <b>має 6 балів:</b>  Гармонійно укомпоноване зображення  Частково порушено розташування елементів на площині  Зображення зсунуте ліворуч /праворуч або вгору/вниз</p>	<p style="text-align: center;">6</p> <p style="text-align: center;">4</p> <p style="text-align: center;">2</p>
5.	<p><i>Співрозмірність предметів натюрморту один до одного</i> <b>має 6 балів:</b>  Виявлено пропорційні співвідношення предметів один до одного  Частково порушене співвідношення розмірів предметів один до одного  Порушене співвідношення розмірів предметів один до одного</p>	<p style="text-align: center;">6</p> <p style="text-align: center;">4</p> <p style="text-align: center;">2</p>
6.	<p><i>Цілісність образу</i> <b>має 6 балів:</b>  Композиційний образ цілісний  Присутні ознаки розпаду композиційного образу  Відсутність цілісності образу</p>	<p style="text-align: center;">6</p> <p style="text-align: center;">4</p> <p style="text-align: center;">2</p>
7.	<p><i>Взаємодія елементів</i> <b>має 6 балів:</b>  Прослідковується взаємозв'язок між елементами композиції  Слабка взаємодія елементів композиції  Відсутній взаємозв'язок між елементами композиції</p>	<p style="text-align: center;">6</p> <p style="text-align: center;">4</p> <p style="text-align: center;">2</p>
8.	<p><i>Виявлення композиційного центру</i> <b>має 6 балів:</b>  Чітко виражений композиційний центр  Слабо виражений композиційний центр  Відсутній композиційний центр</p>	<p style="text-align: center;">6</p> <p style="text-align: center;">4</p> <p style="text-align: center;">2</p>
9.	<p><i>Завершеність роботи</i> <b>має 6 балів:</b>  Композиція завершена  Композиція частково незавершена (недопрацьовані деталі зображення)  Композиція не завершена (не зафарбовані фрагменти роботи, відсутні деталі)</p>	<p style="text-align: center;">6</p> <p style="text-align: center;">4</p> <p style="text-align: center;">2</p>

10.	<p><b>Виявлення динаміки композиції max 6 балів:</b>  В композиції прослідковується ілюзія руху, яка може захопити глядача та «рухати його погляд картиною»  Слабо виражена динаміка композиції, глядач губиться в “хаосі” і не розуміє де зупинити погляд  Відсутня динаміка композиції, рух погляду унеможливлено слабкою композицією</p>	6 4 2
11.	<p><b>Виявлення ритму між складовими композиції max 6 балів:</b>  В роботі прослідковується ритмічна узгодженість елементів композиції  Слабо виражений ритм, окремі елементи не узгоджені між собою, що впливає на сприйняття композиції  Відсутній ритм між елементами та їх частинами, всі елементи, лінії, плями, існують окремо один від одного і не утворюють гармонійного ряду</p>	6 4 2
12.	<p><b>Виявлення контрастів елементів композиції через акценти, доміную та інші засоби max 6 балів:</b>  В композиції прослідковується контрастні поєднання елементів з яскраво вираженою доміную, яку підкреслено акцентами  Слабо виражений контраст елементів, доміную присутня, але не є центром композиції, акценти випадкові  Відсутні контраст між елементами композиції, доміную та акценти</p>	6 4 2
13.	<p><b>Виявлення кольорових співвідношень природи max 10 балів:</b>  Колористичне рішення роботи відповідає природі  Частково порушено колорит роботи відносно природи  Не виявлено кольорові співвідношення природи  Зображення чорно-біле з незначним застосуванням обмеженої кольорової гама  Виконано чорно-біле зображення</p>	10 8 6 4 2
14.	<p><b>Виявлення кольорового контрасту max 10 балів:</b>  Виявлено кольорові контрасти, з урахуванням повітряної перспективи, плановості зображення  Частково виявлено кольорові контрасти які впливають на цілісне сприйняття композиції, але без врахування плановості чи перспективи  Присутні випадкові кольорові контрасти, що можуть передавати плановість або повітряну перспективу, але порушено цілісність колористичного рішення композиції  Слабко виражені кольорові контрасти, як наслідок відсутність повітряної перспективи, плановості композиції та її цілісність в цілому  Відсутні кольорові контрасти</p>	10 8 6 4 2

15.	<b>Виявлення тонового контрасту max 6 балів:</b> Виявлено тонові контрасти, які відповідають поставленій натурі та впливають на просторове сприйняття композиції Виявлені тонові контрасти частково не відповідають поставленій натурі, слабо виражене сприйняття простору в композиції Тонові контрасти композиції не відповідають натурі, відсутнє сприйняття простору	6 4 2
16.	<b>Виявлення насиченості та яскравості кольорів max 6 балів:</b> Колористична гама композиції насичена та яскрава, відповідає колористиці натюрморту Колористика композиції засвітлена або затемнена, що відрізняється від поставленого натюрморту але не впливає на сприйняття цілісності задуму Композиція занадто світла або темна, що не відповідає поставленому натюрморту	6 4 2
17.	<b>Виявлення тепло холодності зображення та компліментарних співвідношень max 6 балів:</b> В композиції виявлено тепло-холодні та компліментарні співвідношення натури Тепло-холодні співвідношення слабо виражені комплементарні поєднання присутні Відсутні тепло-холодні співвідношення та комплементарні поєднання, колористика композиції не відповідає натурі	6 4 2
<b>II. Конструктивно-аналітичне вирішення натури (42 балів)</b>		
18.	<b>Правильний вибір положення картинної площини відносно задуму (вертикаль/горизонталь) max 4 балів:</b> Положення картинної площини максимально відповідає обраній композиції Положення картинної площини не відповідає обраній композиції	4 2
19.	<b>Конструктивно-аналітичне вирішення натури max 10 балів:</b> Вступник демонструє бездоганне конструктивне мислення, точну побудову форми та досконале володіння лінійно-повітряною перспективою Вступник виявляє впевнене розуміння внутрішньої структури предметів та грамотно аналізує їхні пропорційні співвідношення Вступник передає загальну конструкцію натюрморту, проте припускається незначних помилок у перспективних скороченнях або осях предметів Вступник демонструє слабкий аналіз форми; предмети виглядають плоскими, конструктивні зв'язки між частинами об'єкта порушені Вступник не демонструє здатності до конструктивного аналізу,	10 8 6 4

	малюнок має хаотичний характер без ознак свідомої побудови	2
20.	<b>Виявлення рівня горизонту max 6 балів:</b> В роботі враховано рівень лінії горизонту до натури з урахуванням ракурсу Наявні незначні неточності щодо співвідношення лінії горизонту до натури Відсутнє розуміння взаємозв'язку лінії горизонту до зображуваної натури	6 4 2
21.	<b>Лінійна перспектива max 8 балів:</b> Зображення побудоване з урахуванням лінійної перспективи В роботі продемонстровано розуміння лінійної перспективи але є неточності в передачі перспективних скорочень окремих елементів натури В роботі чітко прослідковується випадкове використання перспективи Відсутнє розуміння особливостей лінійної перспективи	8 6 4 2
22.	<b>Побудова еліпсів max 6 балів:</b> Виявлено розуміння законів лінійної перспективи при побудові еліпсів Виявлення розуміння побудови еліпсів але в роботі присутні незначні похибки Відсутнє розуміння побудови еліпсів	6 4 2
23.	<b>Розуміння поверхні предмету та передача її особливостей в роботі max 8 балів:</b> Передано текстурні, фактурні та декоративні особливості поверхні матеріалів Частково передано текстурні, фактурні та декоративні особливості поверхні матеріалів Випадкове, невпевнене, безсистемне застосування особливостей поверхні матеріалів Передано декоративне оздоблення матеріалу, випадково, без збереження його конструктивних, декоративних чи кольорових особливостей	8 6 4 2
<b>III. Технічна досконалість, охайність (46 бали)</b>		

24.	<p><b>Неушкодженість зображуваної площини max 10 балів:</b></p> <p>Поверхня паперу немає фізичних ушкоджень 10</p> <p>Поверхня паперу має незначні ушкодження: потертості від ластика, дірки від кнопок /крім місць закріплення аркушу по кутах/ 8</p> <p>Поверхня паперу має фізичні ушкодження, які впливають на сприйняття композиції, але не заважають сприйняттю ідейного задуму 6</p> <p>Поверхня паперу має фізичні ушкодження, які впливають на сприйняття композиції і ускладнюють сприйняття ідейного задуму 4</p> <p>Поверхня паперу пошкоджена, що унеможлиблює сприйняття зображення в цілому 2</p>	
23.	<p><b>Якість володіння фарбою, розмазаність, рівномірність накладання, чистота поверхні max 10 балів:</b></p> <p>Висока майстерність володіння акварельною технікою, робота прозора та насичена 10</p> <p>Висока майстерність володіння технікою але наявні незначні механічні огріхи: фарба розмазана тощо 8</p> <p>Достатня майстерність володіння акварельною технікою 6</p> <p>Майстерність володіння акварельною технікою на низькому рівні, фарба місцями розмазана, є сліди від пензлика, плями від фарби іншого кольору тощо 4</p> <p>Початковий рівень володіння акварельними фарбами 2</p>	
24.	<p><b>Виявлення об'ємів форм засобами акварелі max 10 балів:</b></p> <p>Виявлено об'єми форм предметів натюрморту 10</p> <p>Об'єми форм виявлено але є незначні недоліки які не впливають на сприйняття композиції в цілому (забули про полиск, тощо) 8</p> <p>Об'єми форм виявлено на достатньому рівні, в роботі спостерігається поодинокі невідповідності світлотіньового ладу 6</p> <p>Об'єми форм виявлено на низькому рівні, в роботі спостерігається невідповідність світлотіньового ладу 4</p> <p>Відсутнє розуміння світлотіньової конструкції форми 2</p>	
25.	<p><b>Відсутні залишки рисунку/підмальовку max 6 балів:</b></p> <p>Робота чиста, на ній не видно жодного сліду від олівця або будь якого матеріалу, яким виконувався підмальовок, відсутні сліди роботи ластиком 6</p> <p>Робота має залишки підмальовку, які просвічуються крізь фарбу та «забруднюють» композицію, сліди від ластику 4</p> <p>Підмальовок проглядає крізь фарбу, сліди від ластику псують якість зображення, композиція неохайна 2</p>	

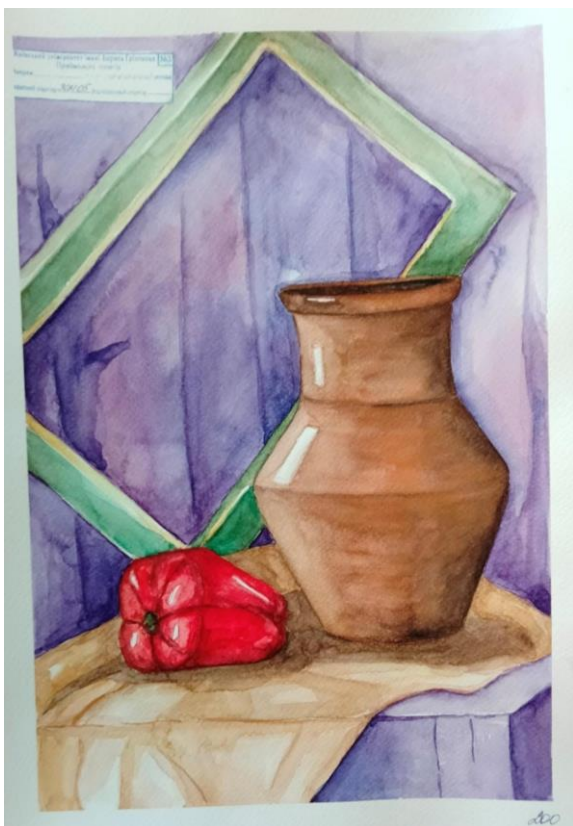
26.	<p><b>Виявлення повітряної перспективи max 10 балів:</b></p> <p>В роботі прослідковується розуміння просторовості, виявлено глибину натури засобами кольору, підкреслена плановість</p> <p>В роботі прослідковується розуміння просторовості, виявлено глибину натури засобами кольору але є неточності з виявленням плановості натури</p> <p>В роботі прослідковується розуміння просторовості, але присутні неточності у виявленні глибини натури засобами кольору та плановості натури</p> <p>Продемонстровано початковий рівень розуміння в передачі простору, глибини та плановості натюрморту</p> <p>Відсутнє розуміння просторовості, робота однопланова</p>	<p>10</p> <p>8</p> <p>6</p> <p>4</p> <p>2</p>
<b>IV. Креативне мислення та авторський почерк (14 балів)</b>		
27.	<p><b>Виявлення індивідуального почерку та креативного мислення max 8 балів:</b></p> <p>Вступник демонструє високий рівень оригінальності творчого задуму та авторського почерку</p> <p>Виразні ознаки індивідуального авторського почерку</p> <p>В роботі присутні елементи авторського бачення</p> <p>Робота стереотипна, не вирізняється оригінальністю</p>	<p>8</p> <p>6</p> <p>4</p> <p>2</p>
28.	<p><b>Виявлення емоційного впливу композиції max 6 балів:</b></p> <p>Композиція узгоджена, несе емоційний посил на глядача</p> <p>Композиція узгоджена, але емоційний посил слабко виражений</p> <p>Композиція неузгоджена, емоційний посил відсутній</p>	<p>6</p> <p>4</p> <p>2</p>

Переведення підсумкової оцінки, отриманої після завершення підготовчих курсів для вступу до Фахового коледжу «Універсум» Київського столичного університету імені Бориса Грінченка з Рисунка, у додаткові бали.

*Таблиця 2.*

Оцінка за 12бальною шкалою, отримана на курсах	Бали за успішне закінчення підготовчих курсів Коледжу
12	10
11	9
10	8
9	7
8	6
7	5
6	4
5	3
4	2

*Приклади творчих робіт:*



*Приклади установки веб-камери під час екзамену:*



## Рекомендована література:

1. Живопис : навч. посібник / [О. Ч. Чирва, А. В. Сімонова, М. Лобко-Зампасі Д. Ю. Вінтаєв, Ю. О. Сосницький, В. П. Манохін, П. В. Мирончик]; Харків. нац. ун-т міськ. госп-ва ім. О. М. Бекетова. – Харків : ХНУМГ ім. О. М. Бекетова, 2021. – 149 с.
2. Зайцева В. І. Практика композиції навчальний посібник для студентів закладів вищої освіти / Зайцева В. І./ Київ. ун-т ім. Б. Грінченка. – К. : Київ. ун-т ім. Б. Грінченка, 2021. – 116 с.
3. Йозеф Альберс Взаємодія кольору/ Йозеф Альберс/ – К: ArtHussЮ 2024. - 208 с.
4. Крвавич А.П. Натюрморт/ А.П. Крвавич - Київ: КПИ ім. Ігоря Сікорського, Вид-во «Політехніка», 2019. - 268 с.
5. Пічкур М.О. Теорія і практика композиції. Київ: Ліра-К, 2022 рік, 238 ст.
6. Синєпуова Н. Композиція: Тотальний контроль. Київ : ArtHuss, 2019/ 240 с.